

OBLIQUE

--

Christine Sefolosa

à l'ombre de la lune

--

25.05.24

28.06.24

--

Galerie OBLIQUE

Grand-Rue 61

St-Maurice



Il s'agit de ce monde d'images inconscientes qui plongent certains dans une confusion inextricable mais qui est aussi la matrice de l'imagination créatrice. Imagination avec laquelle notre être rationaliste semble avoir perdu le contact.

Certes l'Imagination mythique est partout présente mais elle est aussi honnie que crainte. Cela semble une aventure douteuse que de s'abandonner au sentier incertain qui conduit dans les profondeurs de l'inconscient .

Pourtant il est voyage de découvertes - le plus souvent impopulaire, ambigu et dangereux - vers l'autre pôle du monde.

[D'après un texte Carl Gustav Jung librement annoté par Christine Sefolsha]



Coiffe, 2022, 80x60cm, monotype, aquarelle et crayons de couleur,



Arbre 1er, 2023, 200x140cm, techniques mixtes sur Fabriano



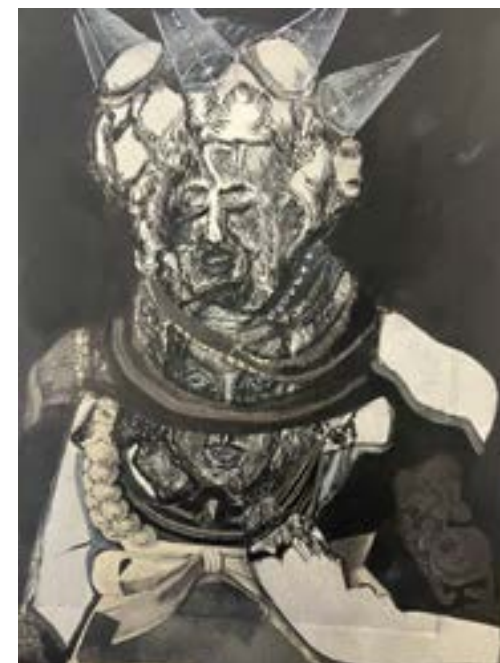
L'ombre, 2024, 34x30 cm, monotype
à l'anthracite



Aurora, 2024, 24x15 cm,
monotype à l'anthracite



Vif argent, 2024, 30x20 cm,
monotype à l'anthracite



Aurora II, 2024, 24x17cm,
gravure, collage





Primordial, 2023, 160x120 cm, techniques mixtes
sur Fabriano



So1, cheval de feu, 2024, 24x17cm, pointe sèche et carborundum

Totémique [détail],
2024, 50x35cm, monotype
et poudrage





Rêve de jeune fille, 2020, 100x80cm,
fusain sur Papier Rives



Chimères, 2023, 160x122 cm, monotype à l'antracite avec rehauts